



### Описание

Родом из Африки, китайская хохлатая изначально называлась "Африканский голый терьер". В Китай эта порода собак попала вместе с торговцами, которые держали их для ловли грызунов на судне. Они и дали название породе "Китайская хохлатая собака".

Эта необычная порода была впервые показана на западе в 1885 году. Официальное признание получила в 1979 году. Сейчас эта порода очень широко распространена.

Китайская хохлатая существует в различных вариантах: голая и пуховка.

У голой хохлатой тело не покрыто шерстью, за исключением головы, ног и хвоста, в то время как пуховка имеет длинную шерсть. Окрас бывает разнообразным. Обе разновидности китайских хохлатых часто видели в одном помете.

Голова округлая, слегка удлинённая. Морда сужается по направлению к носу. Нос может быть любого окраса. На голове у собаки есть "хохол", который начинается от начала перехода от лба к морде и заканчивается на шее. Глаза темные, средние по величине, широко расставлены. Уши стоячие, у пухового вида породы уши могут быть висячие.

Шея длинная.

## Китайская хохлатая

Автор: Editor

20.08.2011 09:33 - Обновлено 20.08.2011 14:14

---

Лапы длинные и узкие, прямые. Пальцы прикрывает шерсть, которая не должна заходить на запястья.

Хвост высоко поставлен, длинный, к концу сужается. на конце хвоста есть кисточка из шерсти.

Порода делится на голых и пуховок. У Голых шерстью покрыта голова, лапы и кончик хвоста. шерсть не должна быть густой. Кожа у собаки мягкая, эластичная и теплая. Обычно на коже есть темные пятна. У собаки пуховой формы, шерсть состоит из покрова, подшерстка нет. Характерно довольнодлинная, вуалеобразная шерсть. Окрас может быть самым разнообразным, варьирующися от голубого до коричнево-красного.

### Характер

[Китайские хохлатые собачки](#) имеют очень покладистый и игривый нрав. Они ласковы с детьми. Данную породу нужно социализировать с самого раннего детства, чтобы избежать нежелательного поведения. Обычно хорошо уживается с другими домашними питомцами. Очень привязываются к своим хозяевам. Любят внимание и общение.

### Размер

Около 30 см.

### Вес

До 4,5 кг.

### Здоровье

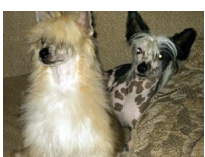
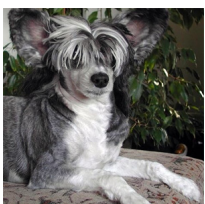
необходимо заботиться за кожей у данной породы собак (особенно голых). У этих собак может быть аллергия, у них часто бывают проблемы с зубами (потеря зубов). так же из-за склонности к набору лишнего веса, нужно следить за тем, чтобы питомец не переедал. Продолжительность жизни около 10-12 лет.

### Уход

Собака чистоплотная и не имеет запаха.

Разновидность породы "пуховки" требует гораздо больше ухода, чем "голая" разновидность. У пуховки нужно ухаживать ежедневно за шерстью, чистить и вычесывать, мыть по необходимости. У голый, нужно следить за кожей, так как могут быть повреждения кожи. так же нужно следить за зубами у данной породы, чистить их. Собаки чувствительны к температуре, поэтому в холодное время года. рекомендуют их одевать.

Считается что эта порода не вызывает аллергии.



## Китайская хохлатая

Автор: Editor

20.08.2011 09:33 - Обновлено 20.08.2011 14:14

---

